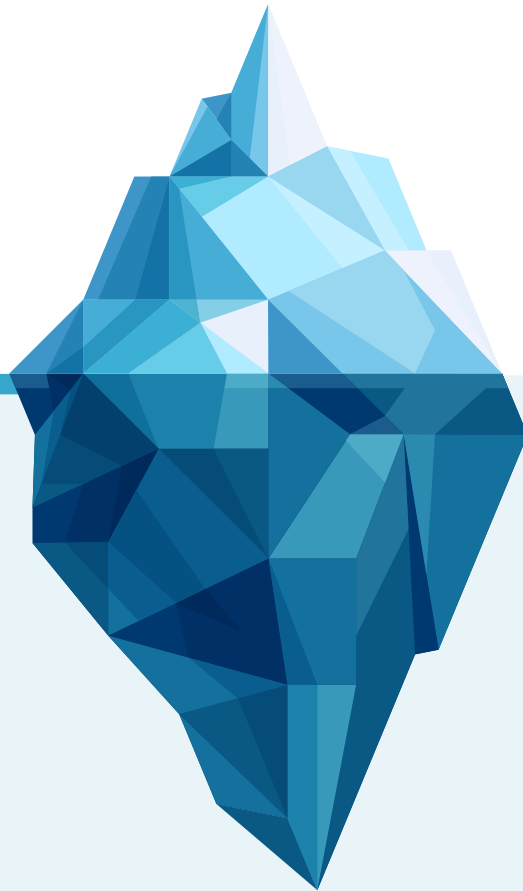




# Presupuesto:

E220046

**STALART**  
Building has never been easier



*"Te ayudamos a contactar con la gente que aún no te conoce y a desarrollar relaciones duraderas con tus clientes"*



# El camino en la búsqueda de una solución

Si no conocemos el por qué, no seremos capaces de encontrar el cómo. Por eso, debemos iniciar un camino de introspección: mirar hacia lo más profundo de la empresa y dar respuesta a muchas preguntas.

## Agencia de Publicidad especializada en Marketing Digital

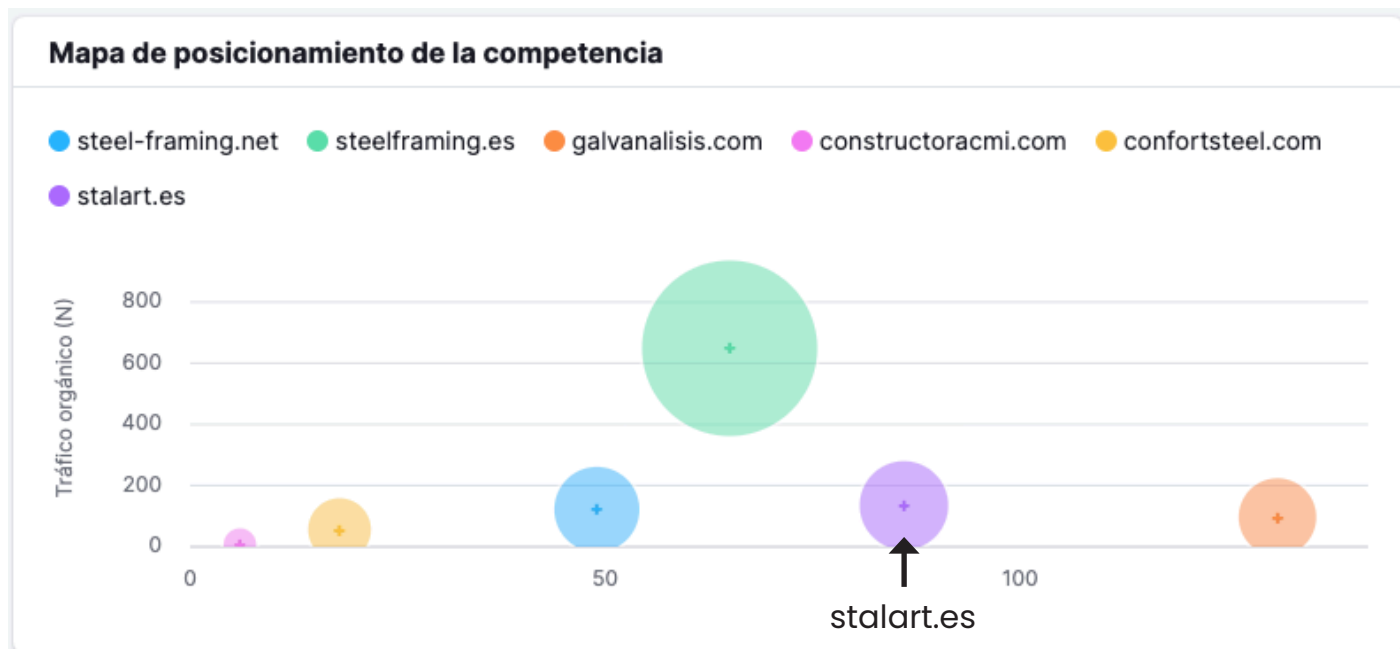
---

Servicio de Marketing Digital a medida  
Diseño y Programación páginas Web  
Diseño Gráfico y Editorial

*"Te ayudamos a contactar con la gente que aún no te conoce y a desarrollar relaciones duraderas con tus clientes"*

# Situación actual stalart.es

Te muestro una visión general del posicionamiento de stalart en google y las posibilidades de mejora que tiene.



Detalles de las palabras clave de: stalart.es Tú

Compartidas 9 Faltantes 4 Débiles 1 Fuertes 2 Sin utilizar 162 Únicas 63 Todas 247 [+ Añadir a la lista](#)

Palabra clave	Inten...	stalart.es	steel-fra...	steelfra...	galvanali...	confortst...	Volumen	KD%
steel framing españa >>	C	6	7	1	4	46	320	19
casas steel framing españa >>	I	71	23	3	16	19	90	4
steel frame españa >>	C	3	8	1	4	30	90	12
steel frame madrid >>	C	18	65	8	5	15	70	7
steel framing madrid >>	C	14	33	3	5	13	70	7
construccion steel frame >>	C	38	11	1	44	40	50	16
constructora steel framing >>	C	2	1	4	7	23	50	12
empresa steel frame >>	C	1	3	2	5	30	50	6
constructora steel frame >>	C	1	2	7	12	19	40	5

El sombreado verde corresponde a la mejor posición de la palabra clave comparándola con las empresas de la competencia. Nos basamos en palabras claves compartidas por todas ellas.

Este dato nos indica que si se trabajan las palabras clave son fáciles de posicionar por no haber una gran competencia

	Palabra clave	Inte...	SF	Pos. ↕	Dif. ↕	Tráfico,...	Volumen ↕	KD % ↕	CPC (USD) ↕	URL	SERP	Act. ↕
>	stalar >>	N	±6	1 → 1	0	65,18	110	30 ●	0	stalar.es/	🔍	04 ago
>	constructora steel frame >>	c	±3	1 → 1	0	6,66	40	5 ●	0,2	stalar.es/empresa/	🔍	16 ago
>	empresa steel frame >>	c	±5	1 → 1	0	8,88	50	6 ●	0	stalar.es/empresa/	🔍	13 ago
>	constructora steel framing >>	c	±3	2 → 2	0	4,44	50	12 ●	0,2	stalar.es/empresa/	🔍	17 ago
>	steel frame españa >>	c	±4	3 → 3	0	5,18	90	12 ●	0,3	stalar.es/empresa/	🔍	05 ago
>	estructuras cerramientos >>	c	±4	5 → 5	0	1,48	50	7 ●	0	stalar.es/tipos-de-cer...ras/	🔍	17 ago
>	steel framing españa >>	c	±4	6 → 6	0	8,14	320	19 ●	0,3	stalar.es/empresa/	🔍	17 ago
>	steel framing madrid >>	c	±4	14 → 14	0	< 0,01	70	7 ●	0,3	stalar.es/empresa/	🔍	30 jul
>	la tarde con marina plaza radio >>	T	±3	15 → 15	0	< 0,01	50	29 ●	0	stalar.es/hablamos-d... ina/	🔍	19 ago
>	steel framing barcelona >>	c	±6	15 → 15	0	< 0,01	140	8 ●	0,3	stalar.es/empresa/	🔍	08 ago
>	semidetached houses >>	I	±4	18 → 18	0	< 0,01	110	22 ●	0	stalar.es/project/prom...ses/	🔍	04 ago
>	ligero definicion >>	I	☆	18 → 18	0	< 0,01	50	26 ●	0	stalar.es/definicion-st... rio/	🔍	19 ago
>	steel frame madrid >>	c	±5	18 → 18	0	< 0,01	70	7 ●	0,3	stalar.es/noticias/	🔍	08 ago
>	rebuild 2021 >>	I N	±4	19 → 19	0	< 0,01	590	30 ●	0	stalar.es/rebuild-2021/	🔍	18 ago
>	frame steel >>	I	±5	19 → 19	0	< 0,01	50	23 ●	0,3	stalar.es/noticias/	🔍	13 ago
>	forjados tipos >>	I	±4	21 → 21	0	< 0,01	50	12 ●	0	stalar.es/tipos-de-cer...ras/	🔍	10 ago
>	steel empresa >>	c	±3	21 → 21	0	< 0,01	50	15 ●	0	stalar.es/empresa/	🔍	27 jul
>	campo de futbol jupiter >>	I	±4	22 → 22	0	< 0,01	110	26 ●	0	stalar.es/project/vest... bol/	🔍	03 ago
>	stell frame >>	c	±5	23 → 23	0	< 0,01	110	24 ●	0,2	stalar.es/noticias/	🔍	02 ago
>	elementos de cerramiento >>	I	±5	27 → 27	0	< 0,01	70	14 ●	0	stalar.es/tipos-de-cer...ras/	🔍	10 ago
>	steel farm >>	c	±5	27 → 27	0	< 0,01	50	11 ●	0	stalar.es/noticias/	🔍	12 ago
>	steel home building spain sl >>	c	±5	28 → 28	0	< 0,01	50	20 ●	0	stalar.es/	🔍	27 jul
>	steel frame >>	c	±6	29 → 29	0	< 0,01	260	25 ●	0,2	stalar.es/noticias/	🔍	09 ago
>	tipos de forjado >>	I	±4	29 → 29	0	< 0,01	260	18 ●	0,3	stalar.es/tipos-de-cer...ras/	🔍	17 ago
>	steel house construcciones >>	c	±5	30 → 30	0	< 0,01	50	9 ●	0	stalar.es/empresa/	🔍	27 jul
>	steel frame >>	c	±6	30 → 30	0	< 0,01	260	25 ●	0,2	stalar.es/empresa/	🔍	09 ago
>	camp de futbol jupiter >>	I	±5	30 → 30	0	< 0,01	70	31 ●	0	stalar.es/project/vest... bol/	🔍	03 ago
>	tipos de forjados de hormigon >>	I	±5	31 → 31	0	< 0,01	50	14 ●	0,3	stalar.es/tipos-de-cer...ras/	🔍	17 ago
>	eco steel framing >>	c	±4	31 → 31	0	< 0,01	50	22 ●	0	stalar.es/empresa/	🔍	17 ago
>	jsj arquitectos >>	N	±4	31 → 31	0	< 0,01	170	35 ●	0,2	stalar.es/home/	🔍	08 ago
>	steel frame >>	c	±6	33 → 33	0	< 0,01	1,3K	29 ●	0,2	stalar.es/noticias/	🔍	17 ago

Las palabras que detecta google de tu página web

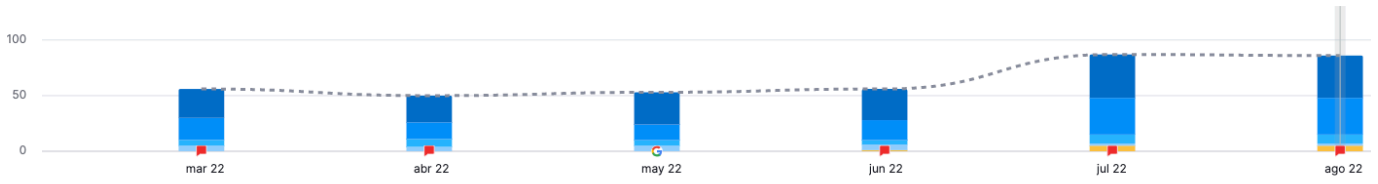
La posición en la que te coloca google para cada una de las palabras de tu página web

Los puntos verdes nos indica que es relativamente sencillo mejorar la posición de esas palabras clave

## Palabras clave

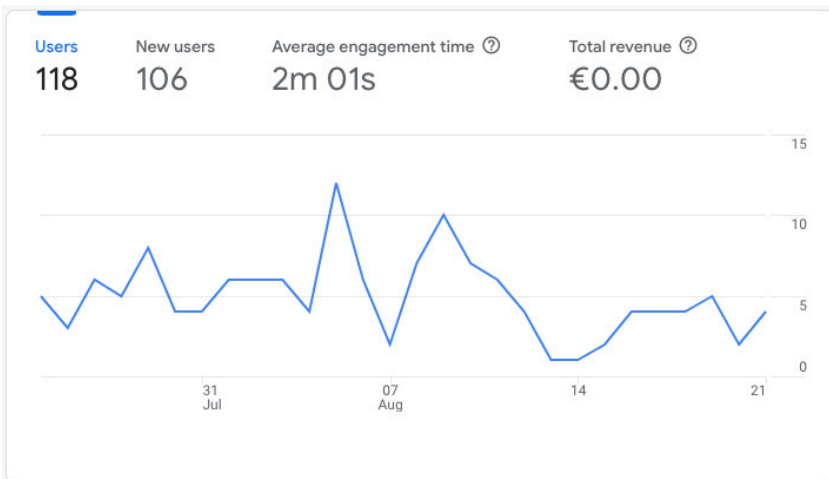
Top 3  4-10  11-20  21-50  51-100  Total  Notas

1M 6M 1A

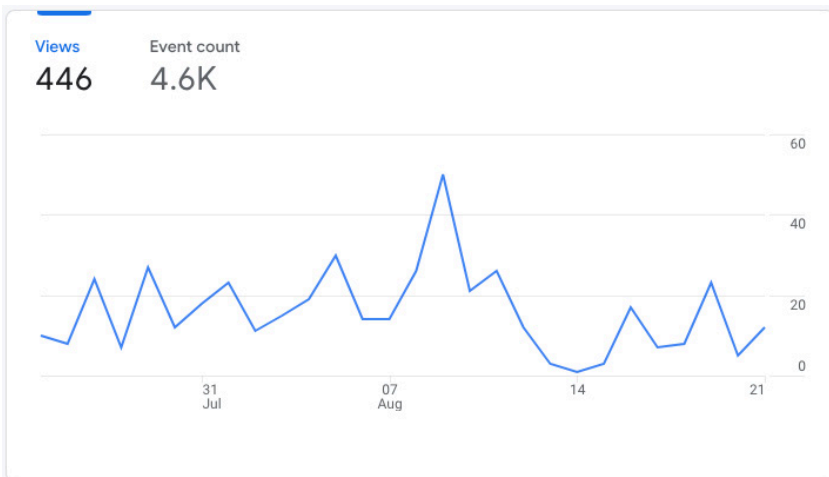


A lo largo de los últimos 6 meses no ha habido una gran evolución en la mejora de posicionamiento de las palabras clave.

## Datos del 25 de julio al 21 de agosto



Nº de personas que han visitado stalart.es en este último mes.



Nº de páginas vistas en la web de stalart.es en este último mes.

Trabajando las palabras clave podemos mejorar los resultados de usuarios que visitan nuestra web y las páginas que visitan.



# PRESUPUESTO

Número: E220046

Fecha: 22/08/2022

## Cliente

STALART SOCIEDAD LIMITADA.  
B05290986  
Vicente Peirats Montón, 3, 2B  
La Vall d'Uixó (12600), Castelló, España

CONCEPTO	PRECIO	UNIDADES	SUBTOTAL	TOTAL
<b>Estrategia posicionamiento Web (SEO)</b> Estrategia de posicionamiento SEO a seguir: estudio, implementación, mantenimiento y evolución. .Auditoría SEO: estado actual de la web, análisis de la competencia y búsqueda de palabras clave relevantes .Implementación de las palabras clave que mejor ayudan a posicionar la web .Mantenimiento y evolución del posicionamiento de las palabras clave trabajadas .Marketing de contenido. El corazón del SEO. Definiremos junto a nuestros clientes el calendario editorial y el tipo de contenido a publicar .Optimizaciones de la web para conseguir un buen posicionamiento web .Interlinking o linking interno para crear enlaces en las diferentes páginas de tu sitio web. .SEO local a través de palabras clave relacionadas con el negocio y la zona geográfica en la que se encuentra. .Monitorización constante para comprobar el progreso de las campañas e indicar las acciones a realizar para mejorar los resultados	325,00€/mes	1	325,00€	344,50€/mes
			BASE IMPONIBLE	325,00€/mes
			IVA 21%	68,25€
			Retención 15%	-48,75€
			<b>TOTAL</b>	<b>344,50€/mes</b>

*Nota: Trabajo mensual.*

## Términos y condiciones:

Transferencia Bancaria:

Nº de cuenta: ES96 0186 5001 6105 1078 1132

DAVID TUR SOLER // 52947002]



[dtscreativo.es](http://dtscreativo.es)